

SIMATIC Yazılım Paketleri

SIEMENS

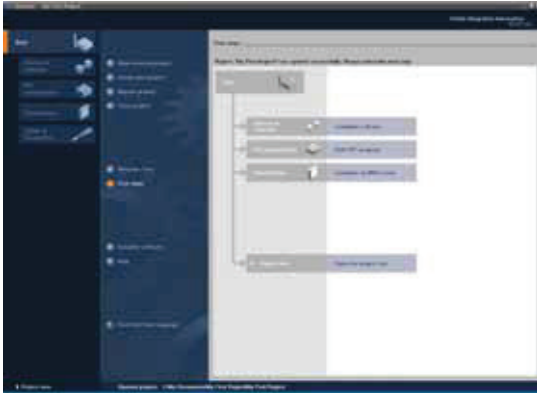
Malzeme Cinsi	Sipariş No	Birim Fiyatı Euro/Adet
---------------	------------	------------------------

SIMATIC Yazılım Paketleri

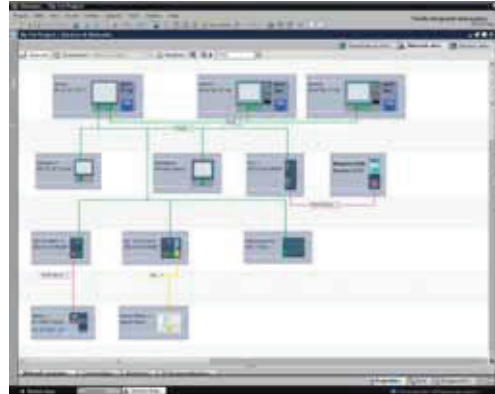
STEP7 V5.5	S7 300 / 400 PLC Programlama yazılımı	6ES7 810-4CC10-0YA5	1.892.-
STEP7 V5.5 Upgr.	S7 300 / 400 PLC Programlama yazılımı yükseltme	6ES7 810-4CC10-0YE5	474.-
STEP7 PROF. ED 2010	STEP7 + PLCSIM + S7-GRAPH + SCL paketleri	6ES7 810-5CC11-0YA5	3.306.-
STEP7 PROF.ED 2010 Upgr.	STEP7 yazılımından STEP7 PROF. yazılıma güncelleme	6ES7 810-5CC11-0YE5	754.-
PowerPack STEP7 PROF.	STEP7 yazılımından STEP7 PROF. yazılıma yükseltme	6ES7 810-5CC10-0YC5	1.218.-
STEP 7 PROF. 2010 / V11	STEP7 PROF. 2010, STEP7 V11 TIA Portal Combo Lisans	6ES7 810-5CC11-0YA5	3.306.-
STEP 7 V11 PROF.	S7 300 / 400 PLC Programlama yazılımı (TIA Portal)	6ES7 822-1AA01-0YA5	2.192.-
STEP7 V11 Upgr.1	STEP7 PROF. 2006/2010'dan STEP7 V11'e yükseltme (TIA Portal)	6ES7 822-1AA01-0XE5	754.-
STEP7 V11 Upgr.2	STEP7 V5.4'den STEP7 V11'e yükseltme (TIA Portal)	6ES7 822-1AA01-0XC5	1.450.-
PowerPack STEP7 PROF. V11	STEP7 Basic V11'den STEP7 PROF. V11'e yükseltme (TIA Portal)	6ES7 822-1AA01-0YC5	1.856.-
STEP5 Basic V7.2	S5 serisi PLC için Programlama yazılımı	6ES5 894-0MA04	5.563.-
S7-PLCSIM V5.4	S7 300 / 400 PLC için Simülasyon yazılımı	6ES7 841-0CC05-0YA5	502.-
S7-PDIAG V5.3	S7 300 / 400 PLC için Proses diyagnostik yazılımı	6ES7 840-0CC04-0YA5	1.527.-
S7-GRAPH V5.3	S7 300 / 400 PLC için Grafikselsel ardışıl programlama yazılımı	6ES7 811-0CC06-0YA5	783.-
S7-HIGRAPH V5.3	S7 300 / 400 PLC için Üst seviye Grafikselsel programlama yazılımı	6ES7 811-3CC05-0YA5	1.378.-
S7-CFC V7.1	S7 300 / 400 PLC için Grafikselsel Programlama yazılımı	6ES7 858-1EX17-2YA5	2.303.-
S7-SCL V5.3	S7 300 / 400 PLC için Paskal yazılım ve derleyici	6ES7 811-1CC05-0YA5	783.-
S7 F Dist. Safety V5.4	F serisi CPU için Failsafe programlama yazılımı	6ES7 833-1FC02-0YA5	615.-
S7 F System opt.	H serisi CPU için Failsafe Programlama yazılımı	6ES7 833-1CC02-0YA5	1.325.-
Software Redundancy V1.2	S7 300 / 400 PLC için Yazılım destekli Redundancy	6ES7 862-0AC01-0YA0	651.-
iMap V3.0	CBA - Component Based Automation yazılımı	6ES7 820-0CC04-0YA5	2.204.-
TELESERVICE V6.1	S7 300 / 400 PLC için Teleservis yazılımı	6ES7 842-0CE00-0YE0	658.-
S7 Teknoloji V4.1	CPU 315T / 317T serisi için Pozisyon kontrol uygulama yazılımı	6ES7 864-1CC41-0YX0	462.-
Easy Motion Control V2.0	S7 300 / 400 PLC için kolay Pozisyon kontrol yazılımı	6ES7 864-0AC01-0YX0	473.-
PID Self Tunner V5.0	S7 300 / 400 PLC için PID optimizasyon yazılımı	6ES7 860-4AA01-0YX0	297.-
MODBUS Master	CP 341/ CP 441 kartları için Modbus Master Driver V 3.1	6ES7 870-1AA01-0YA0	1.324.-
MODBUS Slave	CP 341/ CP 441 kartları için Modbus Slave Driver V 3.1	6ES7 870-1AB01-0YA0	1.324.-



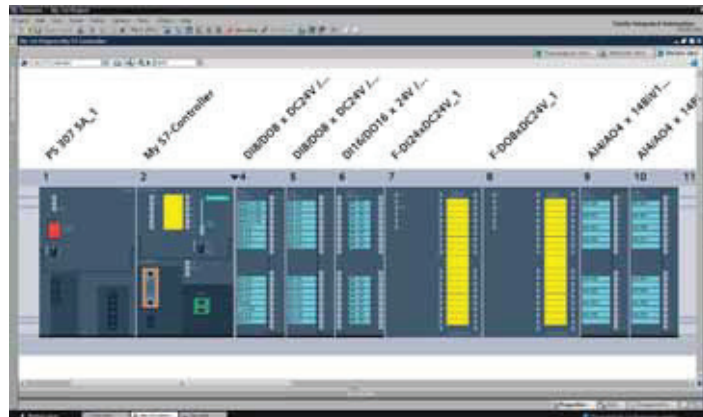
SIMATIC Yazılım Paketi



TIA PORTAL



TIA PORTAL NETWORK VIEW



TIA PORTAL DEVICE VIEW

Malzeme Cinsi	Sipariş No	Birim Fiyatı Euro/Adet
---------------	------------	------------------------

WinCC V7.0 SP2 Windows XP Prof. SP3, Windows 7 Professional/Ultimate/Enterprise (32-bit), Windows Server 2008 SP2 Windows Server 2003 R2 SP2, Windows Server 2003 SP2 işletim sistemlerini destekler.

Runtime ve komple pakette 512 değişkene kadar proses Tag arşivlenebilir. WinCC arşivleme kapasitesini artırmak için arşiv paket ve PowerPack'ler kullanılır.

CP 5611 S7 MPI/Profibus sürücüsü, runtime ve komple paket içeriğinde mevcuttur. Endüstriyel ethernet için Softnet S7 lean lisansı runtime ve komple paket lisanslarıyla birlikte gelmektedir. Diğer plc üreticilerinin Allen Bradley Ethernet IP, Modbus TCP/IP, Mitsubishi MC TCP/IP sürücülere paket içeriğinde mevcuttur. Haberleşme kartları ve sürücülere için SIMATIC NET PC kartları bölümüne bakınız.



WinCC RT

SIMATIC WinCC V7.0 SP2 Runtime Paketleri

WinCC RT client (RT128 yerine kullanılabilir)	6AV6 381-2CA07-0AX0	2.115.-
128 PowerTag (RT 128)	6AV6 381-2BC07-0AX0	2.115.-
512 PowerTag (RT 512)	6AV6 381-2BD07-0AX0	3.250.-
2048 PowerTag (RT 2048)	6AV6 381-2BE07-0AX0	3.995.-
8K PowerTag (RT 8K)	6AV6 381-2BH07-0AX0	4.800.-
64K PowerTag (RT 64K)	6AV6 381-2BF07-0AX0	5.900.-
100K PowerTag (RT 100K)	6AV6 381-2BJ07-0AX0	8.300.-
150K PowerTag (RT 150K)	6AV6 381-2BK07-0AX0	10.800.-
256K PowerTag (RT 256K)	6AV6 381-2BL07-0AX0	14.800.-

SIMATIC WinCC V7.0 SP2 Runtime Paketleri (Panel PC, IPC, Rack PC ve Box PC için)

SIMATIC HMI, WinCC V7.0 Paketi	6AV6 3 8 2 - 2 C A 0 7 - 0 A X 0	1.480.-	
Yalnız IPC 577C/677C, Box PC 627C, Rack PC 547C/547D/847C ile birlikte sipariş edilebilir. SIMATIC WinCC V7.0 128 Power Tags (RT 128)			
Software Komponentler			
128 PowerTags (RT 128)	X	C	1.480.-
512 PowerTags (RT 512)		D	2.430.-
2048 PowerTags (RT 2048)		E	3.000.-
8k PowerTags (RT 8K)		H	3.850.-
64k PowerTags (RT 64K)		F	4.700.-

SIMATIC WinCC V7.0 SP2 Komple Paketler Runtime + Konfigürasyon Yazılımı

WinCC RC client (RC128 yerine kullanılabilir)	6AV6 381-2CB07-0AX0	3.170.-
128 PowerTag (RC 128)	6AV6 381-2BM07-0AX0	3.170.-
512 PowerTag (RC 512)	6AV6 381-2BN07-0AX0	5.400.-
2048 PowerTag (RC 2048)	6AV6 381-2BP07-0AX0	6.950.-
8K PowerTag (RC 8K)	6AV6 381-2BS07-0AX0	8.600.-
64K PowerTag (RC 64K)	6AV6 381-2BQ07-0AX0	9.990.-
100K PowerTag (RC 100K)	6AV6 381-2BT07-0AX0	10.800.-
150K PowerTag (RC 150K)	6AV6 381-2BU07-0AX0	11.500.-
256K PowerTag (RC 256K)	6AV6 381-2BV07-0AX0	15.200.-

SIMATIC WinCC V7.0 PowerPack'ler Runtime Paketleri

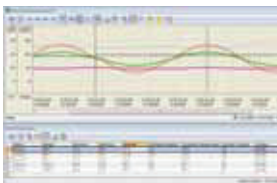
Runtime PowerTag lisansını artırmak için kullanılır		
128'den 512 PowerTag'e	6AV6 371-2BD07-0AX0	1.135.-
128'den 2048 PowerTag'e	6AV6 371-2BE07-0AX0	1.880.-
128'den 8K PowerTag'e	6AV6 371-2BK07-0AX0	2.685.-
128'den 64K PowerTag'e	6AV6 371-2BF07-0AX0	3.785.-
512'den 2048 PowerTag'e	6AV6 371-2BG07-0AX0	745.-
512'den 8K PowerTag'e	6AV6 371-2BL07-0AX0	1.550.-
512'den 64K PowerTag'e	6AV6 371-2BH07-0AX0	2.650.-
2048'den 8K PowerTag'e	6AV6 371-2BM07-0AX0	805.-
2048'den 64K PowerTag'e	6AV6 371-2BJ07-0AX0	1.905.-
8K'dan 64K PowerTag'e	6AV6 371-2BN07-0AX0	1.100.-

SIMATIC WinCC V7.0 PowerPack'ler Komple Paketler için

Komple Paket PowerTag lisansını artırmak için kullanılır		
128'den 512 PowerTag'e	6AV6 371-2BD17-0AX0	2.230.-
128'den 2048 PowerTag'e	6AV6 371-2BE17-0AX0	3.780.-
128'den 8K PowerTag'e	6AV6 371-2BK17-0AX0	5.430.-
128'den 64K PowerTag'e	6AV6 371-2BF17-0AX0	6.820.-
512'den 2048 PowerTag'e	6AV6 371-2BG17-0AX0	1.550.-
512'den 8K PowerTag'e	6AV6 371-2BL17-0AX0	3.200.-
512'den 64K PowerTag'e	6AV6 371-2BH17-0AX0	4.590.-
2048'den 8K PowerTag'e	6AV6 371-2BM17-0AX0	1.650.-
2048'den 64K PowerTag'e	6AV6 371-2BJ17-0AX0	3.040.-
8K'dan 64K PowerTag'e	6AV6 371-2BN17-0AX0	1.390.-



Vista grafik efektleri



WinCC Trend Kontrol İstatiksel Analiz

SIMATIC WinCC SCADA

Malzeme Cinsi	Sipariş No	Birim Fiyatı Euro/Adet
---------------	------------	------------------------

SIMATIC WinCC V7.0 Arşiv Paketleri

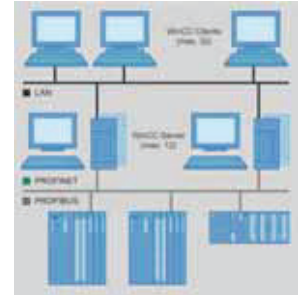
WinCC arşivleme kapasitesini artırmak için kullanılır. Aynı PC'de kullanılan arşiv Tag lisansları toplanır. Ana paketteki 512 arşiv Tag bu kapsamda değerlendirilmez.

1500 Arşiv Tag	6AV6 371-1DQ17-0AX0	2.300.-
5000 Arşiv Tag	6AV6 371-1DQ17-0BX0	7.700.-
10.000 Arşiv Tag	6AV6 371-1DQ17-0CX0	12.000.-
30.000 Arşiv Tag	6AV6 371-1DQ17-0EX0	19.500.-
80.000 Arşiv Tag	6AV6 371-1DQ17-0GX0	49.000.-
120.000 Arşiv Tag	6AV6 371-1DQ17-0JX0	58.000.-

WinCC/CAS
(Central Archive Server)**SIMATIC WinCC V7.0 Arşiv PowerPack'ler**

WinCC Arşiv Paketi Tag kapasitesini artırmak için kullanılır.

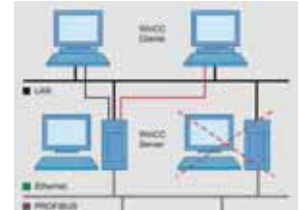
1500'den 5000 Arşiv Tag'e	6AV6 371-1DQ17-0AB0	5.400.-
5000'den 10.000 Arşiv Tag'e	6AV6 371-1DQ17-0BC0	4.300.-
10000'den 30.000 Arşiv Tag'e	6AV6 371-1DQ17-0CE0	7.500.-
30000'den 80.000 Arşiv Tag'e	6AV6 371-1DQ17-0EG0	29.500.-
80.000'den 120.000 Arşiv Tag'e	6AV6 371-1DQ17-0GJ0	9.000.-



WinCC/Server

SIMATIC WinCC Upgrade'ler

V4.0'dan V5.1 SP2'e upgrade için	6AV6 381-1AA05-1CX4	1.225.-
V5.X'ten V6.2 SP2'e RT istasyonunun upgrade'i için	6AV6 381-1AA06-2AX4	850.-
V5.X'ten V6.2 SP2'e RC istasyonunun upgrade'i için	6AV6 381-1AB06-2AX4	1.490.-
V6.2'den V7.0 SP2'e RT istasyonunun upgrade'i için	6AV6 381-2AA07-0AX3	600.-
V6.0'dan V7.0 SP2'e RT istasyonunun upgrade'i için	6AV6 381-2AA07-0AX4	850.-
V6.2'den V7.0 SP2'e client RT istasyonunun upgrade'i için	6AV6 381-2BC07-0AX3	350.-
V6.0'dan V7.0 SP2'e client RT istasyonunun upgrade'i için	6AV6 381-2BC07-0AX4	525.-
V6.2'den V7.0 SP2'e RC istasyonunun upgrade'i için	6AV6 381-2AB07-0AX3	990.-
V6.0'dan V7.0 SP2'e RC istasyonunun upgrade'i için	6AV6 381-2AB07-0AX4	1.490.-



WinCC/Redundancy

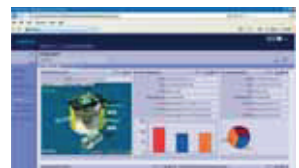
SIMATIC WinCC V7.0 Opsiyonlar

WinCC/Server, Server Client yapısı için kullanılır, client tarafında 128RT veya 128RC lisansı yeterlidir. Client sayısı 3 ise XP SP3 daha fazla ise Windows server işletim sistemi gereklidir	6AV6 371-1CA07-0AX0	2.935.-
WinCC/Redundancy, Yedekli WinCC istasyonları için kullanılır, Otomatik client değişimi ve otomatik arşiv güncelleme, redundant WinCC istasyon çifti için bir lisans yeterlidir	6AV6 371-1CF07-0AX0	3.050.-
WinCC/User Archives reçete fonksiyonları için kullanılır	6AV6 371-1CB07-0AX0	725.-
WinCC/CAS V7.0 SP2 (Central Archive Server), 1500 arşiv Tag lisansı ile birlikte (CAS için ilave WinCC ve WinCC/Server lisansına ihtiyaç yoktur)	6AV6 371-1DQ17-0XX0	7.115.-
SIMATIC WinCC/Calendar Scheduler V7.0 SP2 Takvim tabanlı arayüz ile kompleks, tarihe bağlı tekrarlayan olayların planlanması, konfigürasyonu	6AV6 372-1DC07-0AX0	750.-
SIMATIC WinCC/Event Notifier V7.0 SP2 Zamana bağlı olarak bildirimlerin e-mail ile ilgili personele gönderimi (eskalasyon seviyeleri belirlenebilir)	6AV6 372-1DD07-0AX0	1.500.-
SIMATIC WinCC/ProAgent V7.0 SP2	6AV6 371-1DG07-0AX0	885.-
WinCC/ODK (Open Development Kit) V7.0	6AV6 371-1CC07-0AX0	2.645.-

WinCC Plant Intelligence Opsiyonları**WinCC/DataMonitor Web Edition V7.0**

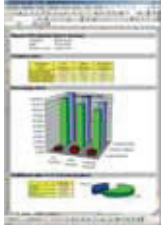
İnternet veya intranet üzerinden WinCC verilerini kullanarak web portalı oluşturma aracı WebCenter, Scada sayfalarının izlenmesi için WinCCviewerRT, Excel ve pdf formatında raporlar alınması için Published Reports, WinCC proses ve alarm arşiv aracı Trends&Alarms ve WinCC aktüel değerleri, proses ve alarm arşiv verilerini kullanarak Excel ile analiz ve rapor aracı Excel Workbooks'tan oluşur

Aynı anda 1 Kullanıcı Lisans	6AV6 371-1DN07-0LX0	1.890.-
Aynı anda 3 Kullanıcı Lisans	6AV6 371-1DN07-0AX0	2.890.-
Aynı anda 10 Kullanıcı Lisans	6AV6 371-1DN07-0BX0	5.290.-
Aynı anda 25 Kullanıcı Lisans	6AV6 371-1DN07-0CX0	9.500.-
Aynı anda 50 Kullanıcı Lisans	6AV6 371-1DN07-0DX0	17.500.-

WinCC/DataMonitor
WebCenter

Malzeme Cinsi	Sipariş No	Birim Fiyatı Euro/Adet
---------------	------------	------------------------

WinCC Plant Intelligence Opsiyonları



WinCC/DataMonitor
Excel Workbooks

WinCC/DataMonitor Web Edition PowerPackler V7.0

Aynı anda bağlanabilen kullanıcı sayısını arttırmak için kullanılır

1'den 3 Kullanıcıya	6AV6 371-1DN07-0LA0	1.000.-
3'ten 10 Kullanıcıya	6AV6 371-1DN07-0AB0	2.400.-
10'dan 25 Kullanıcıya	6AV6 371-1DN07-0BC0	4.210.-
25'den 50 Kullanıcıya	6AV6 371-1DN07-0CDO	8.000.-



WinCC/DowntimeMonitor

WinCC/Downtime Monitor V7.0

Makine veya hat bazlı üretim tesislerinde duruş (downtime) süre ve sebeplerinin tespiti, analizi ve üretim optimizasyonu için kullanılır. Tek bir ünite, makine veya komple hat için OEE, MTBF ve diğer KPI (Key Performance Indicator) parametrelerinin tespiti mümkündür.

5 Ekipman	6AV6 372-1DB07-0BX0	2.450.-
25 Ekipman	6AV6 372-1DB07-0DX0	6.900.-
50 Ekipman	6AV6 372-1DB07-0FX0	9.900.-
100 Ekipman	6AV6 372-1DB07-0HX0	13.900.-
200 Ekipman	6AV6 372-1DB07-0KX0	19.500.-



WinCC/IndustrialDataBridge
WinCC/Connectivity Pack

WinCC/Connectivity Pack ve IndustrialDataBridge

WinCC/Connectivity Pack V7.0, OPC XML DA, A&E, HDA desteği, WinCC OLE DB üzerinden WinCC alarm ve process arşivine, user archive'e ulaşım için kullanılır

WinCC/Connectivity Station V7.0, WinCC istasyonu ve CAS (Central Archive Server) arşiv verilerine ulaşım noktası olarak kullanılır. WinCC RT veya RC kurulumu gerektirmez

WinCC/IndustrialDataBridge V7.0, OPC, SQL/OLE- DB/ODBC ile databaseler ve TCP ile veri alışverişi, WinCC aktüel değerler, alarm, proses ve user archive'e ulaşım, Excel'e yazma seçeneği.

128 Tag	6AV6 371-1DX07-0AX0	990.-
512 Tag	6AV6 371-1DX07-0BX0	1.764.-
2048 Tag	6AV6 371-1DX07-0CX0	2.828.-
10000 Tag	6AV6 371-1DX07-0DX0	6.188.-



WinCC/Web Navigator

WinCC/Web Navigator V7.0 Server Bazlı Lisanslama

İnternet veya intranet üzerinden prosesin izlenmesi ve işletimi için kullanılır, Client PC Tarafında lisans yüklenmez

Aynı anda 3 Kullanıcı Lisans	6AV6 371-1DH07-0AX0	5.990.-
Aynı anda 10 Kullanıcı Lisans	6AV6 371-1DH07-0BX0	10.250.-
Aynı anda 25 Kullanıcı Lisans	6AV6 371-1DH07-0CX0	17.850.-
Aynı anda 50 Kullanıcı Lisans	6AV6 371-1DH07-0DX0	31.500.-



WinCC/Web Navigator
WebViewer Runtime

WinCC/Web Navigator PowerPack'ler V7.0

Aynı anda bağlanabilen kullanıcı sayısını arttırmak için kullanılır

3'ten 10 Kullanıcıya	6AV6 371-1DH07-0AB0	4.260.-
10'dan 25 Kullanıcıya	6AV6 371-1DH07-0BC0	7.600.-
25'den 50 Kullanıcıya	6AV6 371-1DH07-0CDO	13.650.-

WinCC/Web Navigator V7.0 Diyagnostik Lisansları

Client ve Server PC tarafında lisans yüklenir

WinCC/Web Navigator Diyagnostik Client	6AV6 371-1DH07-0EX0	2.115.-
WinCC/Web Navigator Diyagnostik Server	6AV6 371-1DH07-0FX0	570.-

SIMATIC WinCC Power Management Opsiyonları

Malzeme Cinsi	Sipariş No	Birim Fiyatı Euro/Adet
---------------	------------	------------------------

SIMATIC Powerrate V4.0 Power Management Yazılımı

*WinCC Powerrate V4.0 Mühendislik + AS-RT (sınırsız) (İngilizce, Almanca) Enerji tüketiminin şeffaflığını sağlar. CPU 315-2 PN/DP V3.1 ve üzeri CPU'lar ve WinAC RTX 2010 için kütüphane ve WinCC faceplate'leri, Sentron PAC3200/4200 entegrasyonu, WinCC arşivinde veri saklama, işleme, harcama profillerinin izlenmesi, harcama ve masraf dağıtım raporları, güç limiti izleme ve limit değerlerle otomatik yük yönetimi (Batch bazlı tüketim tespiti ve yük yönetimi için WinCC/User Archive lisansı paketle birlikte gelmektedir.) Powerrate projelendirme için WinCC ve Step 7 entegre moda kullanılmalıdır.

6AV6 372-1DE04-0AX0

3.500.-



Powerrate V4.0

***SIMATIC WinCC /B.Data V5.2 SP1 Basic Sistem**

WinCC/B.Data endüstriyel tesisler için modüler, sektör bağımsız enerji yönetimi ve yönetim bilgi sistemidir. WinCC/B.Data V5.2 SP1 Basic Sistem içeriğinde 1 adet veri alma bileşeni (WinCC, OPC, ...), Client, Mobil ünite ile veri bağlantısı, ERP bağlantısı, Reporting, Trender, Visualisation, Documents, Matrix, KPI, Profile fonksiyonları bulunur. B.Data V5.2 kullanımı Oracle® Database 11gR2 32 Bit Standard Edition One, Standard Edition veya Enterprise Edition ile çalışır ve ilaveten temini gereklidir.

**WinCC/B.Data V5.2 SP1, Basic Sistem, 100	6AV6372-1DF05-2AX0	9.000.-
***SUS (Software Update Service) ve teknik destek (hotline) anlaşması 100 Tag için	6AV6372-1DF00-0ALO	1.800.-
**WinCC/B.Data V5.2 SP1, Basic Sistem,	6AV6372-1DF05-2BX0	18.000.-
***SUS (Software Update Service) ve teknik destek (hotline) anlaşması 500 Tag için	6AV6372-1DF00-0BLO	3.600.-
**WinCC/B.Data V5.2 SP1, Basic Sistem, 1.000	6AV6372-1DF05-2CX0	27.000.-
***SUS (Software Update Service) ve teknik destek (hotline) anlaşması 1000 Tag için 2)	6AV6372-1DF00-0CLO	5.400.-
**WinCC/B.Data V5.2 SP1, Basic Sistem, 30.000	6AV6372-1DF05-2DX0	36.000.-
***SUS (Software Update Service) ve teknik destek (hotline) anlaşması 30000 Tag için	6AV6372-1DF00-0DLO	7.200.-
**WinCC/B.Data V5.2 SP1, Basic Sistem, Powerpack, bir üst seviyeye Tag upgrade	6AV6372-1DF05-2XX0	9.000.-
***SUS (Software Update Service) ve teknik destek (hotline) anlaşması PowerPack için	6AV6372-1DF00-0XLO	1.800.-



B.Data KPI Raporlar



B.Data Trender

***SIMATIC WinCC /B.Data V5.2 SP1 Genişletme Paketleri**

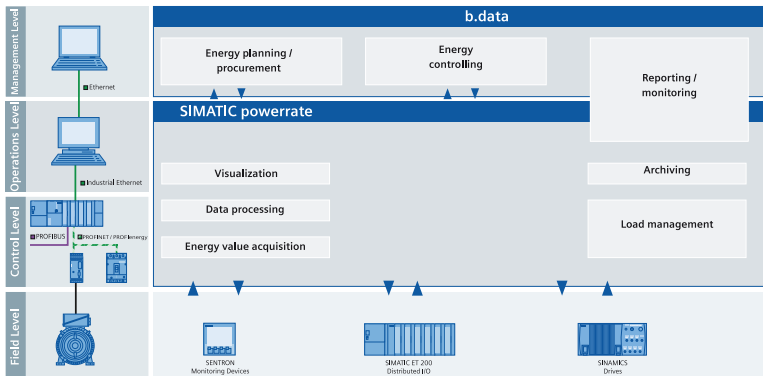
B.Data fonksiyonları aşağıdaki paketlerle genişletilebilir.

WinCC/B.Data V5.2 SP1, Web Server 3 Web Client	6AV6372-1DF25-2AX0	4.000.-
WinCC/B.Data V5.2 SP1, Web Server 20 Web Client	6AV6372-1DF25-2BX0	10.000.-
WinCC/B.Data V5.2 SP1, Client	6AV6372-1DF35-2AX0	1.300.-
WinCC/B.Data V5.2 SP1, veri alma bileşeni	6AV6372-1DF55-2AX0	4.000.-
WinCC/B.Data V5.2 SP1, ileriye yönelik tahmin ve planlama	6AV6372-1DF45-2AX0	6.000.-

*WinCC lisans indirimleri geçerlidir.

**SUS (Software Update Service) ve teknik destek anlaşması her WinCC/B.Data Basic sistem siparişi ile birlikte sipariş edilmelidir.

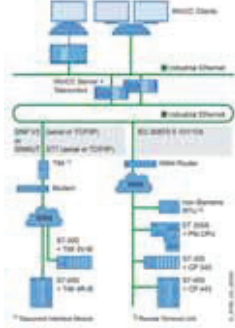
***SUS (Software Update Service) ve teknik destek anlaşması 1 yıl süre için geçerlidir. Süre bitiminden 3 ay önce iptal edilmezse bedel karşılığında anlaşma otomatik olarak 1 yıl uzatılır.



Malzeme Cinsi

Sipariş No

Birim Fiyatı Euro/Adet



SIMATIC Telekontrol



WinCC/FDA Opsiyonları



SIMATIC Maintenance Station

SIMATIC Panel PC 477C
WinCC Client / Single Station

SIMATIC TeleControl

SIMATIC TeleControl RTU ünitelerinin telecontrol protokolleri ile WinCC 7.0 SP2 scada sistemine bağlantısı için kullanılır. SINAUT ST7, IEC 60870-5 101/104, DNP 3 protokollerini destekler. Tek istasyon, server ve yedekli server yapılarında kullanılabilir. Windows XP Prof. SP3 (32-bit) ve 2003 Server işletim sistemlerini destekler.

SIMATIC TeleControl 7.0 SP2 WinCC Basic Engineering Projelendirme paketi	6DL5000-7AA07-0XA5	887.-
SIMATIC TeleControl 7.0 SP2 WinCC Server Runtime (6 istasyon)	6DL5002-7AA07-0XA0	414.-
SIMATIC TeleControl 7.0 SP2 WinCC Server Runtime (12 istasyon)	6DL5002-7AB07-0XA0	1.775.-
SIMATIC TeleControl 7.0 SP2 WinCC Server Runtime (256 istasyon)	6DL5002-7AE07-0XA0	2.958.-
TeleControlSINAUT Driver tek istasyon veya server istasyonu için	6DL5 101-8AX00-0XB0	1.420.-
TeleControlDNP3 Driver tek istasyon veya server istasyonu için	6DL5 101-8EX00-0XB0	1.420.-
TeleControlIEC 870-5-101/104 tek istasyon veya server istasyonu için	6DL5 101-8CX00-0XB0	1.420.-

WinCC V7.0 FDA Opsiyonlar

WinCC FDA opsiyonları, prosesteki ve WinCC konfigürasyonunda yapılan değişikliklerin, kullanıcı bazında FDA (American Food and Drug Administration) spesifikasyonu 21 CFR Part 11'e uygun şekilde elektronik imzalı kaydı için kullanılır

WinCC/Audit V7.0 RT, Audit kayıtlarının RT izlenmesi için	6AV6 371-1DV07-0AX0	680.-
WinCC/Audit V7.0 RC, Audit konfigürasyonu yapılan istasyonlar için	6AV6 371-1DV17-0AX0	6.000.-
WinCC/Audit V7.0 Change control Proje versiyon yönetimi	6AV6 371-1DV27-0AX0	4.000.-

SIMATIC Maintenance Station

SIMATIC Maintenance Station 2009 Mühendislik Yazılımı ve 100 cihaz için RT lisansı, komple otomasyon sisteminin (PLC, dağıtılmış giriş çıkışlar, haberleşme altyapısı, endüstriyel PC'ler, saha veri yolu, saha cihazları, sürücüler vb.) durumunun, diyagnostik arızalarının ve bakım iş akışının online izlenmesini sağlar.

SIMATIC Maintenance Station powerpack 100RT lisans, ilave 100 cihaz için	6ES7840-0WD11-0YD0	477.-
SIMATIC Maintenance Station powerpack 500RT lisans, ilave 500 cihaz için	6ES7840-0WD21-0YD0	1.493.-
SIMATIC Maintenance Station powerpack 1000RT lisans, ilave 1000 cihaz için	6ES7840-0WD31-0YD0	1.995.-

SIMATIC HMI IPC477C WinCC BUNDLE

Fansız; 24V DC; genişleme yuvası yok, 4xUSB2.0 arkada, 1x USB2.0 önde, 2x 10/100/1000 Mbit/s Ethernet (RJ45); yazılımı CF /SSD'ye kurulu, Windows Embedded Standard 2009, WinCC V7.0 Microsoft SQL Server Express ile

Versiyon:

Client	6AV7 8 8 4 - 2 A A 1 0 - 3 B X 0	4.640.-
İşlemci Celeron M 1.2 GHz, 1GByte DDR3-RAM		
CF Card 4 GByte, Runtime Lisans 128 PowerTag USB sürücüde		
TOUCH 15" TFT Ekran, 1024 x 768	2	0.-
TOUCH 19" TFT Ekran, 1280 x 1024	5	464.-

Client veya Single Station	6AV7 8 8 4 - 2 A D 2 0 - 4 B X 0	5.104.-
İşlemci Core2Solo 1.2GHz, 2GByte DDR3-RAM İşlemci Core2Solo 1.2GHz, PROFIBUS DP, 2GByte DDR3-RAM		
CF Card 8 GByte, Runtime Lisans 128 PowerTag USB sürücüde		
TOUCH 15" TFT Ekran, 1024 x 768	2	0.-
TOUCH 19" TFT Ekran, 1280 x 1024	5	464.-

Client veya Single Station	6AV7 8 8 4 - 2 A H 3 0 - 4 B X 0	5.939.-
İşlemci Core2Duo 1.2GHz, PROFIBUS DP, 4GByte DDR3-RAM		
CF Card 8 GByte, Runtime Lisans 128 PowerTag USB sürücüde		
TOUCH 15" TFT Display, 1024 x 768	2	0.-
TOUCH 19" TFT Display, 1280 x 1024	5	464.-

8 GByte CF Card	4	0.-
32 GByte SSD	6	418.-

Runtime Lisans 128 PowerTag USB sürücüde	X	0.-
Runtime Lisans 2048 PowerTag USB sürücüde	W	1.763.-